

# Musterring

MAGAZIN \_\_\_ 2026

du  
bist  
zuhaus\_

**MÖBELDESIGN  
MIT KÖPFCHEN  
UND CHARAKTER:  
BETTINA ZIMMERMANN**



**ARCHITEKTEN-TIPPS:  
GESTALTE DEINEN  
LIEBLINGSRAUM**

\_ab Seite 15, 38, 68,  
100 und 150

**UNSERE EXKLUSIVE  
JUSTB!-KOLLEKTION**

\_ab Seite 18

**CO-SLEEPING IM  
FAMILIENBETT**

\_ab Seite 172



**Musterring**



**\_zuhaus  
ist ein Ort,  
an dem man  
lebt, liebt,  
lacht, weint  
und träumt.**

[www.musterring.com](http://www.musterring.com)

Alexander Höner,  
Musterring  
Geschäftsführender  
Gesellschafter



## **Willkommen in deinem Lieblingsraum**

Im Fokus:  
individuelle  
Wohnräume

**Gestalte, was dich glücklich  
macht. Unsere Einrichtungs-  
ideen für dein Zuhause.**

**#dubistzuhaus\_**

Liebe Leserinnen und Leser,

**manchmal ist da dieses Bauchgefühl. Dann wollen wir etwas verändern, uns neu erfinden und alles auf den Kopf stellen – ohne uns selbst zu verlieren. Wir sind überzeugt: Du solltest diesem Gefühl freien Lauf lassen und ihm einen Raum geben. Wortwörtlich.**

Deshalb findest du in unserem Magazin Seite für Seite Ideen und Inspirationen, mit denen du jeden Raum in deinen Lieblingsraum verwandelst – immer wieder neu. Entdecke aktuelle Trends, verliebe dich in zeitlose Möbeldesigns und erlebe Form und Funktion in Perfektion.

Musterring Markenbotschafterin Bettina Zimmermann verrät dir außerdem, wie du deinem Zuhause eine ganz eigene Persönlichkeit verleihst. Alles, damit deine Lieblingsräume nicht nur richtig gut aussehen. Sie sollen sich auch ganz genauso anfühlen.

Und jetzt wünschen wir dir viel Freude mit unserem Magazin.

Alexander Höner

du bist zuhause\_



**6 Die Marke Musterring**

Wie plane ich meinen Lieblingsraum

**18 JustB!-Kollektion**

Entdecke die exklusive Möbelkollektion von Musterring Markenbotschafterin Bettina Zimmermann.

So fühlst du dich Zuhause wohl

**38 Esszimmer**

Mit unseren Designs kommst du auf den Geschmack – und deine Gäste erst recht.

**68 Wohnzimmer**

Mache das Wohnzimmer zum Mittelpunkt deines Zuhauses und entdecke die Möglichkeiten guten Designs.



**126**



**100 Sofa und Sessel**

Mehr Auswahl. Mehr Komfort. Mehr Ästhetik. Design, das sitzt.

**150 Schlafzimmer**

Bequeme Betten und clevere Stauraumideen: Das ist der Stoff, aus dem die Träume sind.



**37**



**95**



**113**

Marken entstehen nicht von selbst. Es sind immer Menschen, die sie ins Leben rufen. Engagierte Menschen mit einer Vision, Unternehmergeist und Taten-drang – so wie unser Gründer, der Möbelarchitekt Josef Höner. Im März 1938 hatte er die bahnbrechende Idee, Möbeldesign, Produktion und Handel in einem „Ring der mustergültigen Zusammenarbeit“ zu vereinen. Dies war die Geburtsstunde der Marke Musterring, die heute in über 20 Ländern rund um den Globus aktiv ist.

# Eine Marke mit Geschichte

Musterring-Möbel



1938:  
Musterring Gründer  
Josef Höner mit  
Ehefrau Gertrud



Katalog 1939



1968:  
Josef Höner  
überträgt  
Sohn Bruno die  
Geschäftsführung



1948:  
Musterring Nähkästchen –  
aus der Not geboren und  
erster Bestseller

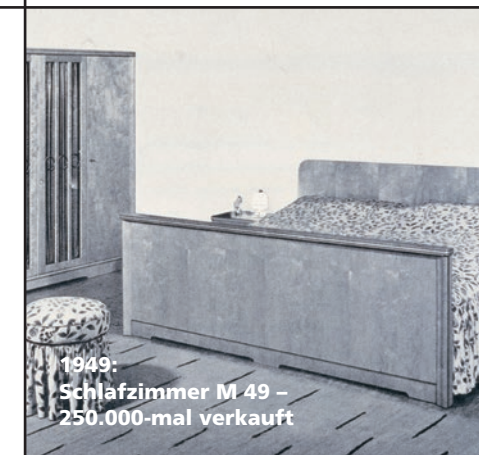


2002:  
Bruno Höner übergibt  
die Geschäfte an seine Söhne  
Oliver, Hendrik und Alexander

Immer  
den Blick  
nach vorn

1951:  
CLUB – eines der ersten  
Anbauprogramme

Mittlerweile steht bereits die vierte Generation der Unternehmerfamilie Höner in den Startlöchern. Die Chancen stehen also gut, dass Musterring nicht nur eine lange Tradition, sondern auch viel Zukunft hat!



1949:  
Schlafzimmer M 49 –  
250.000-mal verkauft



IN ZITTAU UNTERSTÜTZEN WIR  
BEREITS SEIT ANFANG DER 1990ER-JAHRE  
DEN ZITTAUER STADTWALD, SACHSENS  
GRÖSSTES KOMMUNALES WALDGEBIET,  
UND HABEN DORT BIS HEUTE  
ÜBER 145.000 BÄUME GEPFLANZT.  
HIERDURCH WERDEN JÄHRLICH  
1.450 TONNEN CO<sub>2</sub> GEBUNDEN.



**Aus Tradition nachhaltig.**

## So schützen wir Klima und Umwelt

**Wir sind uns unserer Verantwortung für die Umwelt bewusst und setzen uns aktiv für mehr Nachhaltigkeit ein. Denn das Reden über Klimaschutz ist nicht genug – Taten sind gefragt. Deshalb achten wir auf eine ressourcenschonende Produktion ohne lange Lieferketten oder Lagerhaltung und fördern seit Jahrzehnten klimagerechte Aufforstungsprojekte.**

### Aufforstung Stadtwald Zittau

Der Baumbestand des Zittauer Stadtwaldes litt seit Jahrzehnten unter den Emissionen umliegender Industriebetriebe und Braunkohlekraftwerke. Ein plötzlicher Temperatursturz versetzte ihm schließlich den Todesstoß: Zwei Drittel des 4.500 Hektar großen Waldes erlitten schwerste Schäden. Mit regelmäßigen Spenden beteiligt sich Musterring seither an der Wiederaufforstung und am Umbau reiner Nadelwaldflächen zu ökologisch stabilen Mischwäldern. Bäume binden CO<sub>2</sub>. Hiervon profitieren nicht nur die Menschen in der Region. Maßnahmen zur Rettung der Wälder tragen dazu bei, die Auswirkungen des Klimawandels zu mildern. Bäume absorbieren CO<sub>2</sub>, das maßgeblich für den Treibhauseffekt verantwortlich ist, und wandeln es in Kohlenstoff und Sauerstoff um. Der Kohlenstoff wird im Stamm sowie in Ästen, Blättern und Nadeln gespeichert.

### Die jährliche Entlastung

Ein Baum bindet durch sein Wachstum durchschnittlich 10 kg CO<sub>2</sub> pro Jahr. Diese Menge wird der Atmosphäre also entzogen und kann nicht mehr zur Erderwärmung beitragen.



Bruno Höner,  
Initiator des  
Projektes  
„Stadtwald  
Zittau“

Mach mit!  
Alle Infos zum  
Spendenkonto  
erhältst du über  
den QR-Code.



# Musterring

Dein Partner für ein Zuhause,  
das so einzigartig ist wie du selbst

Es macht Freude, sich neu einzurichten, doch unweigerlich tauchen dabei viele Fragen auf. Fragen, für die wir gemeinsam mit dir passende Antworten finden. Profitiere von unserem breiten Leistungsangebot und der Einrichtungskompetenz aus über acht Jahrzehnten!

## Unsere Beratung

Du hast Fragen zur Kollektion oder Qualität? Du benötigst Stoffmuster oder Info-Materialien? Unser Service hilft gerne weiter:  
Telefon: +49 (0)5242 592260,  
E-Mail: [service@musterring.de](mailto:service@musterring.de).

## Unsere Garantie

Transparenz ist uns wichtig. Jeder Kunde erhält daher beim Kauf sein persönliches Garantiezertifikat mit allen wichtigen Informationen zu Produktgebrauch, Service und Pflege.



## Unser Garantiezertifikat

Sicherheit auch nach dem Kauf: Wir gewähren eine 5-Jahres-Garantie. Alle Bedingungen, Leistungen und Ausnahmen werden im Musterring Garantiezertifikat ausführlich beschrieben.

## Deine Möbelpflege

Wir möchten, dass du lange Freude an deinen Möbeln hast. Deshalb halten wir unter [www.musterring-care.com](http://www.musterring-care.com) eine große Auswahl an Pflegemitteln bereit – alle dermatologisch getestet und gesundheitlich unbedenklich.



## Unsere Qualität

Wer sich einmal sein Lieblings-Zuhause eingerichtet hat, der möchte es möglichst lang genießen. Hier kommt unsere Leidenschaft für Qualität ins Spiel: Wir prüfen unsere Produkte ausgiebig, bevor wir sie dir anbieten. Das verbriefen wir mit dem Musterring Garantiezertifikat und einer Garantie von 5 Jahren.



## Unser Service

Wir wollen, dass dein Zuhause perfekt wird. Deshalb sind wir am Servicetelefon und an 550 Standorten weltweit für dich da. Und unser CAD-Planungsservice hilft dir gern bei deiner Wunscheinrichtung.



## Unsere Nachhaltigkeit

Wir übernehmen Verantwortung: für dich, für uns, für unseren Planeten. Deshalb setzen wir auf ressourceneffiziente Produktionsmethoden ohne lange Lieferketten und Lagerhaltung.



## Deine Individualität

Wir finden, ein Zuhause sollte man ganz nach seinen Vorstellungen gestalten können. Dafür steht dir bei uns eine ganze Welt an Farben, Formen und Materialien zur Verfügung. Werde zum Designer deines eigenen Wohn-Ichs.



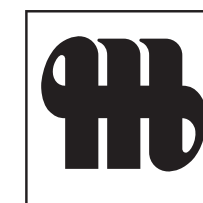
5 JAHRE  
GARANTIE  
gemäß Garantie-  
zertifikat



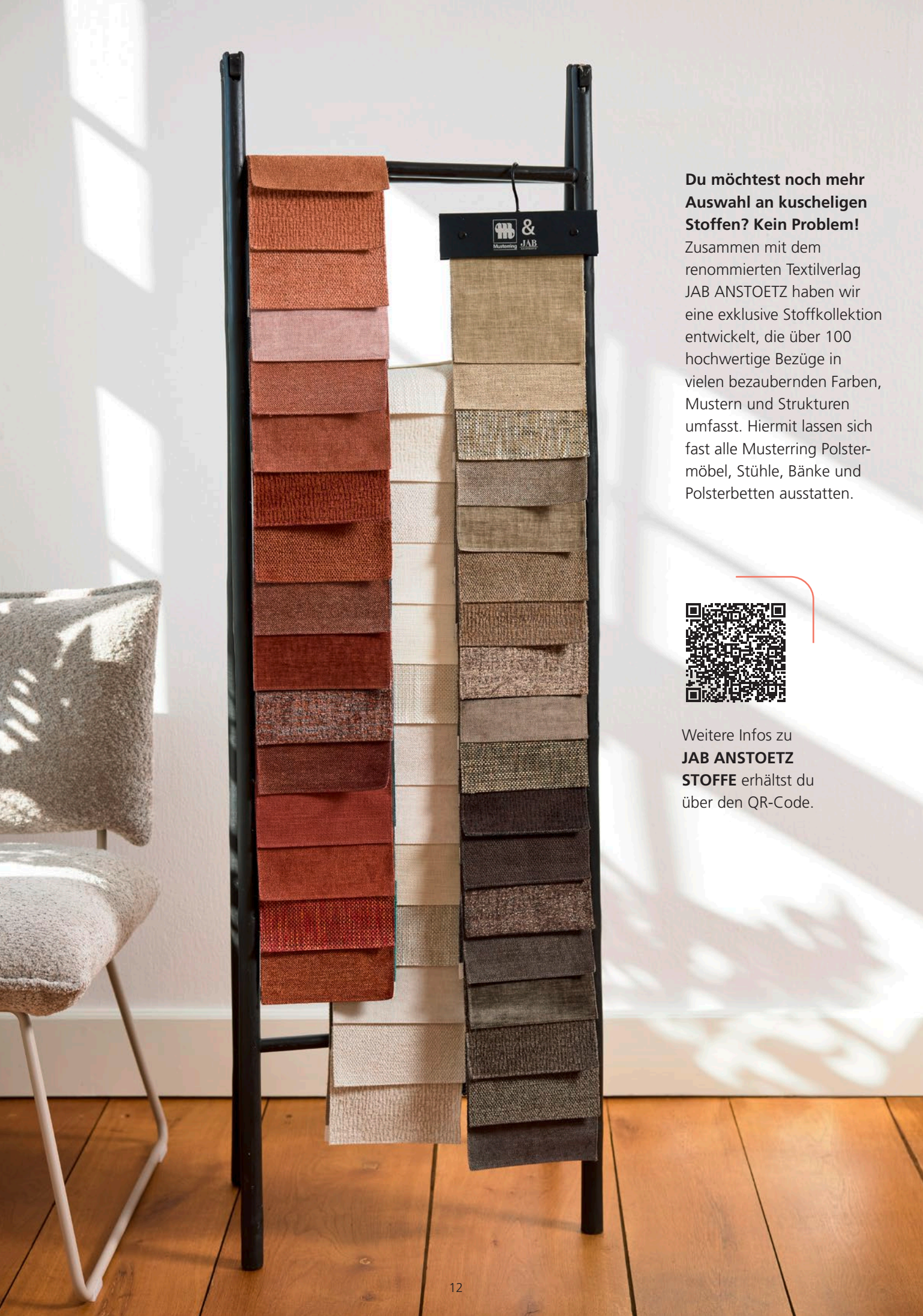
BERATUNG  
+49 (0)180  
1592-222



CAD-  
SERVICE  
by Musterring



Musterring



**Du möchtest noch mehr Auswahl an kuscheligen Stoffen? Kein Problem!**

Zusammen mit dem renommierten Textilverlag JAB ANSTOETZ haben wir eine exklusive Stoffkollektion entwickelt, die über 100 hochwertige Bezüge in vielen bezaubernden Farben, Mustern und Strukturen umfasst. Hiermit lassen sich fast alle Musterring Polstermöbel, Stühle, Bänke und Polsterbetten ausstatten.



Weitere Infos zu **JAB ANSTOETZ STOFFE** erhältst du über den QR-Code.

# Die stehen unseren Möbeln gut

## Stoffe von JAB ANSTOETZ

**Geschmäcker sind nun einmal verschieden – deshalb haben wir bei unserer Stoffkollektion großen Wert auf Vielfalt gelegt.**

Damit ist sichergestellt, dass du genau den Stoff findest, der zu dir und deinem Wohnstil passt. Die Bezüge bewegen sich voll auf der Höhe der Zeit und verbinden eine wunderschöne Optik mit einer warmen, anschmiegsamen Haptik. Auch in qualitativer Hinsicht bleiben keine Wünsche offen: Alle Stoffe zeichnen sich durch ihre Pflegeleichtigkeit und ihre Licht- und Reibechtheit aus.



**Musterring**



**JAB ANSTOETZ FABRICS**

Ein weiteres Plus: Die Bezüge sind perfekt auf die Musterring Wohnsysteme abgestimmt. Bei der textilen Gestaltung deiner Wohnräume sind deiner Kreativität keine Grenzen gesetzt. Du kannst dich auf einen Stoff beschränken oder verschiedene Bezüge miteinander kombinieren. Bei offen gehaltenen Räumen lässt sich durch die sorgfältige Abstimmung der Dessins ein besonders harmonisches Erscheinungsbild erzielen. So kann sich beispielsweise der für das Sofa verwendete Stoff auch an den Esszimmerstühlen wiederfinden.



**Sofa MR 365** im attraktiven JAB Stoff, Metallfuß chrombeschichtet, ca. B 190, H 86, T 95 cm



**Claus Anstoetz,**  
Geschäftsführender  
Gesellschafter der  
**JAB ANSTOETZ Group**

„Mit Musterring und JAB Anstoetz kooperieren zwei Marken, die einer Vision folgen: hochwertige Produkte für individuelles Wohnen.“



**Sessel MR 2490**  
im attraktiven JAB Stoff,  
4-Sternfuß Stahl nickel satiniert,  
Metall chrom glänzend,  
ca. B 85, H 85, T 92 cm



## BETTINA ZIMMERMANN UND KAI WIESINGER

Seit 2021 begleiten uns die Schauspielerin und der Drehbuchautor als Markenbotschafter für Musterring. Denn gutes Design verbindet.

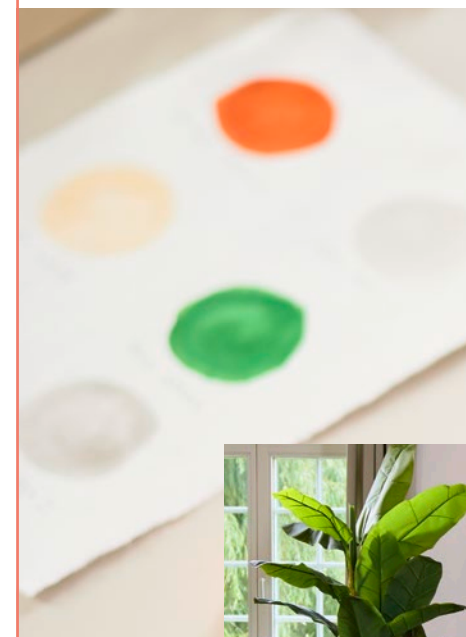
Vielseitig. Authentisch. Charakterstark. Bettina Zimmermann und Kai Wiesinger passen perfekt zu unserer Markenphilosophie. Die Schauspielerin und den Drehbuchautor verbindet mit Musterring aber nicht nur die Liebe zu gutem Design. Genau wie wir gehen die beiden gerne neue

Wege – auch zuhause. In Berlin hat sich das Paar so gemeinsam mit vier Kindern einen echten Lieblingsraum geschaffen. Denn zuhause ist mehr als ein Ort zum Wohnen. Es ist ein Gefühl, das wir immer wieder neu entdecken wollen – gerne gemeinsam mit dir.



# Wie plane ich meinen Lieblingsraum?

In einer Welt voller Kopien bist du ein Original – und dein Zuhause sollte genau das widerspiegeln.



Wir helfen dir dabei und verraten dir Tipps, mit denen du jeden Raum in einen Lieblingsraum verwandelst – so einzigartig wie du selbst. Denn wir sind überzeugt: Der schönste Raum ist der, der dich versteht. Ein Raum, in dem du einfach du selbst sein kannst – ohne Kompromisse. Am Anfang steht dabei die Frage: „Wie will ich leben?“ Lass uns gemeinsam die Antwort finden.

Auf den folgenden Seiten findest du unsere Tipps, wie du deinen Lieblingsraum einfach planst.

Beistelltische JustB! KM100, Stahl pulverbeschichtet blush/ultramarine blue, ca. B 115, H 30/50, T 64 cm; Teppich MR BERGEN

Sofa MR Lucia, Stoff (z. B. Cord nature), ca. 190 x 296, H 81, SH 43, ST 81 cm



„Farben, Materialien, Licht und Akustik spielen eine zentrale Rolle.“



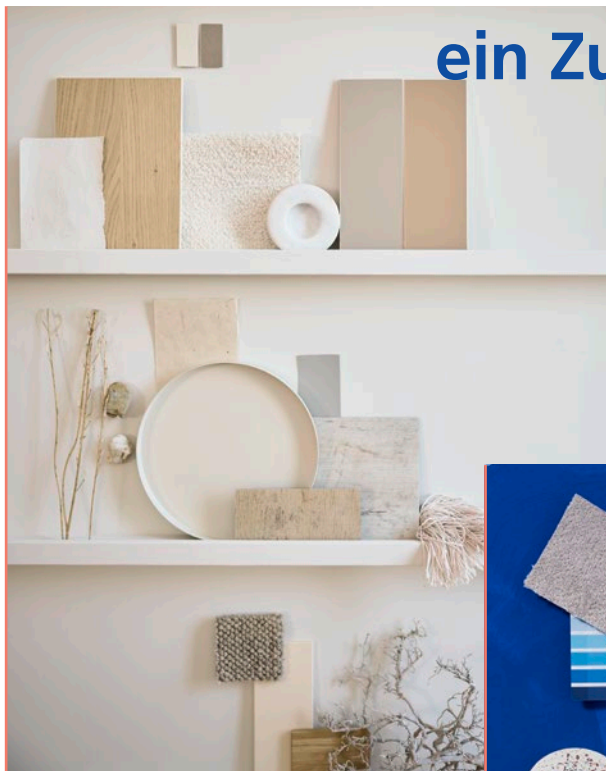
**Bettina Zimmermann,**  
Musterring  
Markenbotschafterin

**Kläre deine Bedürfnisse:** Wer nutzt den Raum wofür? Ob Arbeiten, Essen oder Schlafen – je besser du deine Bedürfnisse kennst, desto einfacher wird die Einrichtung. Ein Raum braucht einen Zweck, damit du dich wohlfühlst.

**Analysiere den Grundriss:** Miss den Raum präzise aus – inklusive Wandvorsprüngen, Heizkörpernischen und Fensterhöhen. Zeichne den Grundriss auf Papier oder nutze digitale Raumplaner, um die Proportionen realistisch zu erfassen. Berücksichtige Laufwege und Lichtquellen: Wo fällt das Tageslicht zu welcher Tageszeit ein?

**Teile Zonen ein:** Beginne mit den Funktionen, die du im Raum brauchst – z. B. Schlafen, Arbeiten, Essen. Überlege, welche Bereiche dafür am ruhigsten, hellsten oder geschüttesten liegen. Nutze Möbel wie Sofarücken, offene Regale oder Vorhänge als sanfte Raumtrenner. Auch Licht und Teppiche helfen, unterschiedliche Zonen klar zu definieren, ohne den Raum optisch zu verkleinern.

**Definiere Stil und Atmosphäre:** Gestalte ein Moodboard mit Farbmustern, Möbelstilen und Lieblingsmaterialien – digital auf Pinterest oder Canva oder physisch. Entscheide dich für ein Leitmotiv nach deinem Geschmack. Hier zwei Beispiele: Skandinavischer Stil – Reduziert in Beige oder Mut zur Farbe – Kontraste mit Charakter. Das hilft dir bei späteren Kaufentscheidungen.



Eine moderne Farbpalette ist für uns erst der Anfang. Wir wollen mehr. Mehr Vielfalt, mehr Designs, mehr Qualität.



**Wähle Farben und Materialien:** Warme Farben wie Terrakotta, Sand und Ocker schaffen Behaglichkeit, kühle Töne wie Blaugrau, Mint und Steingrau wirken ruhig und luftig. Kombiniere matte Oberflächen wie Leinen und Filz mit glattem Glas oder Metall, um Kontraste zu erzeugen. **Weniger ist mehr: maximal drei Hauptmaterialien pro Raum.**

## So verwandelst du Räume in ein Zuhause.



**Suche passende Möbel:** Stelle zuerst den Grundriss auf den Prüfstand.

**Welche Möbel brauchst du wirklich – und wo stehen sie funktional sinnvoll?** Denke in Bewegungsflächen, nicht nur in Maßen. Möbel, die offen und leicht wirken – wie Modelle auf Füßen oder aus transparenten Materialien – lassen Räume großzügiger erscheinen. In kleinen Wohnungen lohnt sich ein Möbelstück, das mehr als eine Aufgabe übernimmt.

**Integriere Stauraum:** Mit geschlossenen oder offenen Stauraumlösungen bringst du Ordnung in das Chaos und sorgst für eine aufgeräumte, entspannte Atmosphäre.

**Lass es leuchten:** Gutes Licht denkt in Ebenen: Deckenleuchten sorgen für die Grundhelligkeit, kleinere Lichtquellen wie Tisch- oder Wandleuchten schaffen Atmosphäre und setzen Akzente. Kombiniere verschiedene Lichtquellen gezielt – je nach Tageszeit und Nutzung. Besonders flexibel

wird es mit dimmbaren oder smart steuerbaren Leuchten.

**Setze Akzente:** Deko, Gemälde, Fotos von der Familie oder Zimmerpflanzen verleihen dem Raum eine persönliche Note.

**Vermeide Wildwuchs:** Schaffe nicht alles auf einmal an. Wähle mit Bedacht und gib deinem Lieblingsraum Zeit, sich langsam zu entfalten.

